

**Samedi 24 et dimanche 25 janvier 2026**

**« Venez à ma suite  
et je vous ferai pêcheurs d'hommes. »**



### **HORAIRE DES MESSES**

Samedi 24 janvier : 17h à forêt - 18h15 à Mehagne

Dimanche 25 janvier : 10h à Ninane  
11h15 à Vaux et à Embourg

Samedi 31 janvier : 18h15 à Mehagne

Dimanche 1<sup>er</sup> février : 10h à Beaufays et Nessonvaux  
11h15 à **Vaux (messe des familles)** et à Embourg

### **MESSES EN SEMAINE**

Mardi 9h : Embourg – Mercredi 9h : Mehagne - Vendredi 9h : Ninane

Tous les jours 10h45 : F. Schervier

### **ADORATION EUCHARISTIQUE**

Au Carmel de Mehagne, adoration eucharistique de 18h30 à 19h15, tous les jours sauf mardi et samedi.

### **BAPTÊME**

Nous nous réjouissons avec les parents **d'Alexandre DE MAEYER**, qui est baptisé ce dimanche à Mehagne.

### **DÉCÈS**

Nous prions pour nos défunts et leur famille :

- **Claudette GERARD**, épouse de **Paul DUMONT**, décédée à 78 ans. Ses funérailles seront célébrées le lundi 26 janvier à 10h30 à Beaufays.
- **Baudouin VERLAINE**, veuf **d'Anne Chantal ROBA**, décédé à 77 ans. Ses funérailles seront célébrées le mercredi 28 janvier à 10h15 au crématorium de Robermont.

### **AGENDA**

- Les samedi 24 et dimanche 25 janvier, à la sortie des messes : Action Damien. Vente de pochettes de marqueurs à 8,50 euros, de sacs pliables à 5 euros et de bières « Père Damien » à 4 euros (voir page 3).
- Lundi 26 à 20h : fabrique d'église de Vaux
- Mardi 27 à 20h : équipe-relais de Vaux.
- Mercredi 28 à 10h, chez Thérèse Houssa : ASBL de Mehagne.
- Jeudi 29 à 9h45, au presbytère de Ninane : partage de la Parole de Dieu (voir page 2).
- Vendredi 30 à 20h, au presbytère d'Embourg : réunion de l'équipe catéchétique en vue de préparer le carême.
- Samedi 31 à 18h, à l'école libre de Fraipont : souper-choucroute de la Saint-Vincent de Paul (voir page 2).
- Dimanche 1<sup>er</sup> février à 10h, à l'église de Vaux : clôture du GR1, suivie de la messe des familles.



## NOTEZ DÉJÀ

- Mardi 10 février de 9h à 16h : Halte Spirituelle au Chemin Neuf de Mehagne, à l'occasion de la journée des malades : « La fragilité, un lieu de grâce », témoignage de Céline et Dany Antonios (voir page 4).
- Mercredi 18 février à 19h, en l'église de Vaux : célébration des Cendres.

## POUR LANTIN

L'aumônerie catholique de la prison de Lantin récolte exclusivement et rien d'autre (pensez au temps perdu dans les tris !) : des crayons et des bics en bon état de fonctionnement, des blocs de feuilles, du papier à écrire, des enveloppes, des timbres non oblitérés, des cartes de vœux vierges et en bon état, des agendas et calendriers 2026, des jeux de cartes non utilisés, des chapelets neufs ou encore beaux, des produits d'hygiène non entamés (savons, shampoing, gel douche, dentifrices et brosses à dents, des rasoirs jetables, attention : pas d'aérosol !). (Voir page 5).

À apporter au secrétariat paroissial d'Embourg aux heures d'ouverture

## SOUPER CHOUCROUTE DE SAINT-VINCENT DE PAUL

SAINT VINCENT de PAUL de TROOZ organise un "SOUPER CHOUCROUTE" le

**Samedi 31 janvier à 18H**

à l'école libre de Fraipont (Rue du village 524 4870 Fraipont).

Menu: choucroute garnie 3 viandes - buffet de 3 desserts.

Prix: adultes: 30€; enfants (moins de 14 ans): 15€ boissons non comprises, apéritif offert.

Réservations: tél: 0497/24 27 11 Mail: mcmlemmens@gmail.com

Le versement à effectuer sur le compte: BE29 0000 2720 5264 (STVdeP Trooz) tient lieu d'inscription ; en communication: "choucroute" + votre nom et le nombre d'adultes et d'enfants.

Nous espérons vous y accueillir nombreux.

## PARTAGE DE LA PAROLE DE DIEU

Toutes les deux semaines, le jeudi à 9h45', au presbytère de Ninane, a lieu un partage (pas une discussion) à partir d'une lecture biblique du dimanche suivant.

Chacun est le bienvenu. Venir une fois n'engage pas à venir chaque fois.

Prochain partage: le jeudi 29 janvier à 9h45'.

### SECRÉTARIAT

Le secrétariat d'Unité Pastorale se situe **rue du Curé Bosch, 8 à 4053 Embourg**

Vous pouvez vous y rendre ou le joindre par téléphone (**04/365.02.38**)

**du lundi au jeudi de 09.00 à 12.00 & le vendredi de 14.00 à 17.00**

N'hésitez pas à envoyer un courriel à **[info@ndds.be](mailto:info@ndds.be)**

ou à consulter le site internet : **<http://www.ndds.be>**

## Unité Pastorale « Notre-Dame des Sources Chaudfontaine – Trooz »

Secrétariat : rue du Curé Bosch, 8 à 4053 Embourg – Tél. 04/365.02.38

Courriel : [info@ndds.be](mailto:info@ndds.be) - Site internet : <http://www.ndds.be>



**Jean Kiangebene,**  
chirurgien à Kinshasa

**Jean peut réduire  
les handicaps  
liés à la lèpre,  
mais pas tout seul.**

Près de 3 millions de personnes vivent avec  
des séquelles de la lèpre. Grâce à vos dons,  
nos médecins peuvent intervenir.

**Faites un don**



OU  
BE05 0000 0000 7575

**action**  **damien**

[actiondamien.be](http://actiondamien.be)



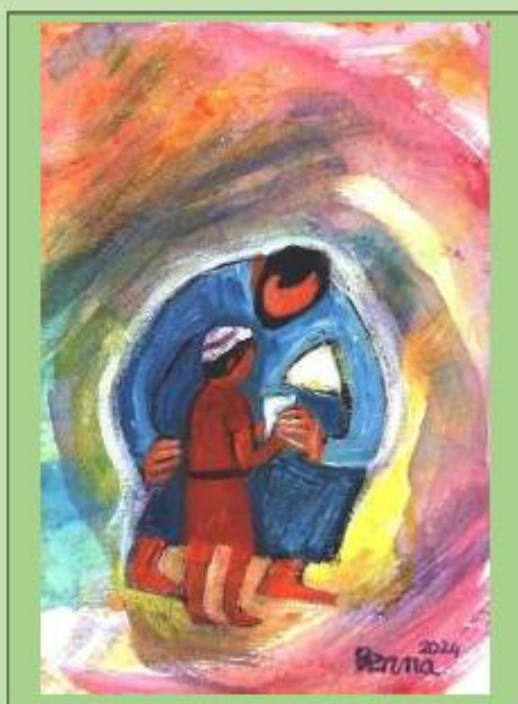




**Mardi 10 février 2026**  
**de 9h00 à 16h00**

## HALTE SPIRITUELLE

*à l'occasion de la journée des malades*  
*La fragilité, un lieu de grâce ?*



*Témoignage de Céline et Dany Antonios,*  
*membres de la Communauté du Chemin Neuf*

*Enseignement - Prière personnelle*

*Possibilité de confessions et d'accueil spirituel*

*Matinée et repas en silence*

*Eucharistie à 14h30 avec proposition*  
*du sacrement des malades*

Chemin du Carmel, 27, 4053 Embourg – tel : 04 365 10 81 – libre participation aux frais  
Inscription souhaitée : [mehagne@chemin-neuf.be](mailto:mehagne@chemin-neuf.be)



**Aumônerie Catholique**  
**Etablissement pénitentiaire de Lantin**

2, rue des Aubépines à 4450 – Lantin (Belg.)

[aumonerie.catholique.lantin@hotmail.com](mailto:aumonerie.catholique.lantin@hotmail.com)

**BE12 0016 4622 5392**

Madame, Monsieur,

Tout au long de l'année, nous restons attentifs aux besoins de la personne incarcérée, à tous niveaux, tant sur le plan humain que spirituel. Nous l'aidons également par un soutien matériel que nous qualifierions de « ciblé ». Afin de rester les témoins « du toujours possible, voir du toujours mieux », au-delà des actes et de tout jugement...Et en vue d'une réinsertion positive par la suite pour elle/lui.

Ainsi, afin de lui permettre de sauvegarder ses relations extérieures, nous lui fournissons timbres non oblitérés, bics, papiers et enveloppes. Pour qu'il puisse s'exprimer, voir développer imagination et sens artistique, nous lui donnons des feuilles de dessins, des crayons de couleurs. Et enfin, pour qu'il retrouve une dignité de sa personne et une bonne image de lui, nous lui fournissons également des produits d'hygiène.

Nous récoltons donc **exclusivement** et rien d'autres (pensez au temps perdu dans nos tris !) :

- Des crayons et des bics en **bon état de fonctionnement**
- Des blocs de feuilles, du papier à écrire
- Des enveloppes
- Des timbres **non oblitérés**
- Des cartes de vœux vierges et en bon état
- Des agendas et calendriers 2026
- Des jeux de cartes **non utilisés**
- Des chapelets neufs ou encore beaux
- Des produits d'hygiène **non entamés** (savons, shampoing, gel douche, dentifrices et brosses à dents, des rasoirs jetables, attention : pas d'aérosol !).

Le règlement de la prison étant très strict, nous nous limitons **exclusivement** aux objets listés ci-dessus. Merci beaucoup pour votre compréhension qui nous aidera pour assurer ce service.

Vous pouvez déposer vos dons dans les églises ou au secrétariat de l'Unité pastorale. N'hésitez pas à faire échos de notre appel auprès de vos proches et connaissances.

Un grand merci déjà pour votre fraternelle générosité !



Jean-Louis DEFER,  
Aumônier catholique à Lantin