

Samedi 31 janvier et 1^{er} février 2026

« Heureux... ! »



HORAIRE DES MESSES

Samedi 31 janvier : 18h15 à Mehagne

Dimanche 1^{er} février : 10h à Beaufays et Nessonvaux
11h15 à **Vaux (messe des familles)** et à Embourg

Samedi 7 février : 17h à forêt - 18h15 à Mehagne

Dimanche 8 février : 10h à Ninane
11h15 à Vaux et à Embourg

MESSES EN SEMAINE

Mardi 9h : Embourg – Mercredi 9h : Mehagne - Vendredi 9h : Ninane

Tous les jours 10h45 : F. Schervier

ADORATION EUCHARISTIQUE

Au Carmel de Mehagne, adoration eucharistique de 18h30 à 19h15, tous les jours sauf mardi et samedi.

DÉCÈS

Nous prions pour nos défunts et leur famille :

- **Monique DEVOS**, décédée à 74 ans. Ses funérailles ont été célébrées à Forêt.
- **Guillaume RENARD**, décédé à 79 ans. Ses funérailles ont été célébrées à Embourg.
- **Arlette HOFFMANN**, épouse de Jacques LECOQ, décédée à 62 ans. Ses funérailles ont été célébrées à Embourg.

COLLECTE DU PROCHAIN WEEK-END

Le week-end des 7 et 8 février, la collecte sera faite pour le financement des services diocésains.

Les Services diocésains sont la colonne vertébrale du diocèse. Ils forment les animateurs pastoraux, les professeurs de religion, les catéchistes; ils soutiennent la pastorale des migrants, des jeunes, des familles; ils exercent la tutelle sur les fabriques d'églises; ils accompagnent les ASBL. Tout cela nécessite d'importants moyens financiers. Merci de soutenir la colonne vertébrale du diocèse, pour que celui-ci n'ait pas de mal au dos !

AGENDA

- Dimanche 1^{er} février à 10h, à l'église de Vaux : clôture du GR1, suivie de la messe des familles.
- Mercredi 4 février à 20h, au presbytère d'Embourg : réunion des catéchistes du GR5.
- Jeudi 5 février à 20h, au presbytère de Beaufays : fabrique d'église de Beaufays.
- Vendredi 6 février à 19h, à l'église de Mehagne : première rencontre pour les confirmands (les jeunes âgés de 15 et 16 ans).
- Dimanche 8 février de 14h à 16h30, à l'église de Vaux : deuxième module pour les enfants du GR4.



NOTEZ DÉJÀ

- Mardi 10 février de 9h à 16h : Halte Spirituelle au Chemin Neuf de Mehagne, à l'occasion de la journée des malades : « La fragilité, un lieu de grâce », témoignage de Céline et Dany Antonios (voir page 3).
- Mercredi 18 février à 19h, en l'église de Vaux : célébration des Cendres. Répétition pour toutes les chorales à 18h.

SONDAGE « BOUCLE MAGNETIQUE »

Dans le diocèse de Liège le Service de la Pastorale avec et pour les personnes handicapées promeut l'installation de « boucles magnétiques » dans les églises, pour un meilleur accueil des personnes malentendantes. Celle-ci est effectivement très utile pour les malentendants **pour autant qu'ils soient équipés d'une prothèse auditive qui possède le mode T ou MT**, leur permettant de capter le signal de la boucle. En Belgique, ce n'est pas encore très fréquent, cela va peut-être le devenir suite aux réglementations européennes et l'est déjà en France. Certaines prothèses possèdent le mode T, mais ce mode n'a pas été activé par le vendeur. En général, il est intéressant de contacter le vendeur qui connaît les options des appareils.

Comme l'église de Vaux-sous-Chèvremont est celle de nos grands rassemblements en Unité pastorale, et que la messe y est célébrée tous les dimanches nous pourrions y réaliser cet investissement au service des malentendants...

Si vous êtes équipés, si vous souffrez d'une mauvaise ouïe et espérez une amélioration lorsque vous venez à la messe (à Vaux, car il nous sera difficile d'équiper toutes les églises !), **je vous invite à vous manifester ! Soit par un coup de téléphone au secrétariat (04 365 02 38), soit un mail (info@ndds.be) soit par un message écrit (à remettre aux célébrants ou déposer au presbytère (rue du Curé Bosch, 8, Embourg).**

Merci de votre participation !

Jean-Pierre Leroy, curé

SECRÉTARIAT

Le secrétariat d'Unité Pastorale se situe **rue du Curé Bosch, 8 à 4053 Embourg**

Vous pouvez vous y rendre ou le joindre par téléphone (**04/365.02.38**)

du lundi au jeudi de 09.00 à 12.00 & le vendredi de 14.00 à 17.00

N'hésitez pas à envoyer un courriel à **info@ndds.be**

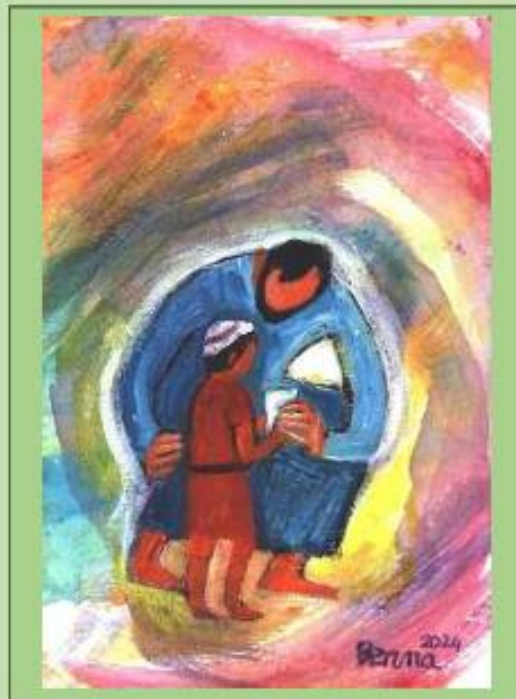
ou à consulter le site internet : **<http://www.ndds.be>**



Mardi 10 février 2026
de 9h00 à 16h00

HALTE SPIRITUELLE

à l'occasion de la journée des malades
La fragilité, un lieu de grâce ?



Témoignage de Céline et Dany Antonios,
membres de la Communauté du Chemin Neuf

Enseignement - Prière personnelle

Possibilité de confessions et d'accueil spirituel

Matinée et repas en silence

Eucharistie à 14h30 avec proposition
du sacrement des malades

Chemin du Carmel, 27, 4053 Embourg – tel : 04 365 10 81 – libre participation aux frais

Inscription souhaitée : mehagne@chemin-neuf.be